

Thank you for choosing Savio product!

If our product meets your expectations, share your opinion with other people on the portal ceneo.pl, social media or on the website of the store where you made the purchase. If you want to show our device on SAVIO Facebook Page, we will be very pleased.

If there is something that we could improve on our products, please write to us at support@savio.net.pl

Thanks to your feedback, we will be able to better adapt the product to your expectations.

Before starting the use of purchased device it is recommended to read the [whole manual](#).

1. Installation:

1.1 To avoid software confliction, please uninstall any previously installed third-party Bluetooth drivers or management software on your computer before installing the BT-050 adapter software.

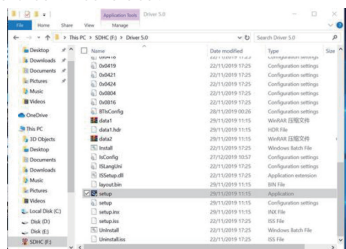
1.2 The Default Bluetooth drivers provided by Microsoft Windows have limited functionality, it will installed automatically after you inserting the USB adapter, you still need to install the full driver software on CD if you want to access full functionality (more Bluetooth profiles supported).

2. System requirement:

- Supported operating system: Windows 7 / 8 / 10 (32 / 64 bit), Linux (Beta Driver Only)
- CPU Speed: 500 MHz or higher
- Hard drive space: 500 MB
- RAM: 1 GB or more

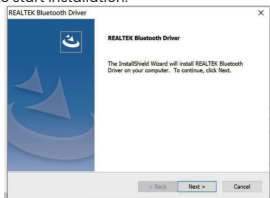
3. Installing drivers from the CD:

Connect Bluetooth adapter to computer, open the CD in Windows Explorer and run "Setup.exe" under Windows folder.

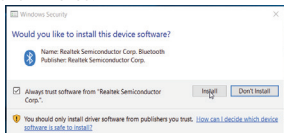


4. Auto installation program:

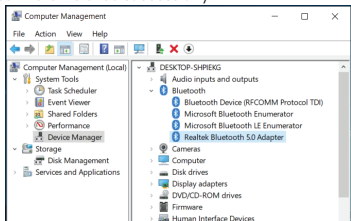
4.1 Click "Next" to start installation.



4.2 Click "Install". If there is a Warning window, check "always Trust software from Realtek Semiconductor Corp", you need to restart the computer after installation finished.



4.3 You will find Realtek Bluetooth 5.0 Adapter under Device Manager after driver software installed successfully.

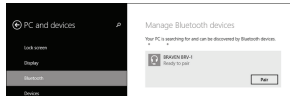


5.1 Pair your devices:

The Bluetooth icon should appear in the system tray after driver installed. Right-click the icon and choose "Add a Bluetooth Device" from the context menu.



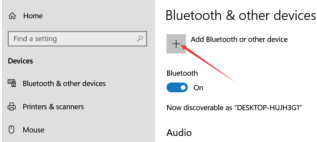
5.2 If you're using Windows 8 or 10, you'll see a screen like below. Just click the "Pair" button for the device you want to connect.



5.3 If you're using Windows 7 you'll see a similar screen, select the device you want to connect and then click Next.

6. Pairing a Device that doesn't show up automatically:

If for some reason your device doesn't appear below, click the "Add Bluetooth" or Other Device button located at the top of the Setting window.



7. Technical specification:

- Bluetooth frequency: 2400 - 2483.5 MHz
- Maximum radio-frequency power transmitted in the frequency band in which the radio equipment operates: 10 dBm

8. Safety conditions:

- Use the product in accordance with its intended use, as improper use may damage the product.
- Do not expose the device to moisture, heat or sunlight, do not use the product in a dusty environment.
- The device should be cleaned only with a dry cloth.
- Independent repairs and modification result automatic loss of the warranty.
- Hitting or dropping may damage the product.

Dziękujemy za zakup produktu marki Savio!

Jeśli nasz produkt spełnił Twoje oczekiwania, podziel się swoją opinią z innymi osobami na portalu ceneo.pl, w mediach społecznościowych lub na stronie sklepu, w którym dokonałeś zakupu. Będzie nam niezmiernie miło, jeśli zechcesz również pochwalić się naszym urządzeniem na profilu SAVIO na Facebooku.

Jeśli jest coś, co moglibyśmy poprawić w naszych produktach, napisz nam o tym na adres: support@savio.net.pl

Dzięki Twojej opinii będziemy mogli jeszcze lepiej dopasować produkt do Twoich oczekiwań.

Przed przystąpieniem do korzystania z zakupionego urządzenia zaleca się przeczytanie całej instrukcji obsługi.

1. Instalacja urządzenia

1.1 Aby uniknąć problemów z oprogramowaniem, należy odinstalować poprzednie sterowniki dotyczące innych urządzeń Bluetooth lub inne oprogramowanie obsługujące systemy Bluetooth przed instalacją sterowników adaptera BT-050.

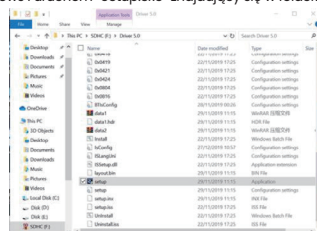
1.2 Gdy podłączysz urządzenie do komputera, sterowniki znajdujące się w systemie Windows zainstalują się automatycznie. Aby otrzymać dostęp do pełnej funkcjonalności urządzenia należy zainstalować sterowniki znajdujące się na płycie CD.

2. Wymagania systemowe:

- Wspierane systemy operacyjne: Windows 7 / 8 / 10 (32 / 64 bit), Linux (Beta Driver only)
- Szybkość CPU: 500 MHz lub wyższa
- Miejsce na dysku twarde: 500 MB
- Pamięć RAM: 1 GB lub więcej

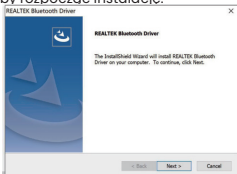
3. Instalacja sterowników z płyty CD:

Podłącz adapter Bluetooth do komputera. Otwórz płytę CD w eksploratorze plików systemu Windows i uruchom "Setup.exe" znajdujący w folderze Driver 5.0.

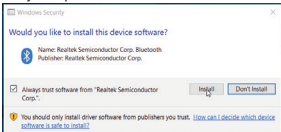


4. Program auto instalacji:

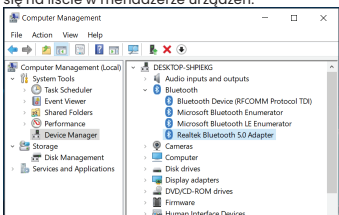
4.1 Kliknij "Dalej" aby rozpocząć instalację.



4.2 Jeżeli pojawiło się okno ostrzeżenia, kliknij "Instaluj" i zaznacz "zawsze ufać urządzeniu Realtek Semiconductor Corp.". Gdy instalacja dobiegnie końca, zrestartuj komputer.



4.3 Po poprawnym zainstalowaniu sterowników, urządzenie Bluetooth 5.0 pojawi się w menadżerze urządzeń.

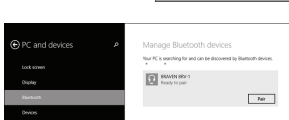


5. Podłączenie urządzeń Bluetooth do komputera:

5.1 Po instalacji sterownika ikona Bluetooth powinna się pojawić w pasku zadań w prawym dolnym rogu. Kliknij prawym przyciskiem myszy i wybierz "Dodaj urządzenie Bluetooth".

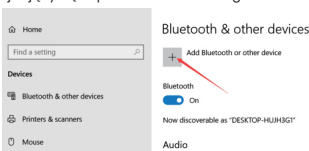


5.2 Jeżeli używasz Windows 8 lub 10 zobaczysz poniższy ekran. Kliknij przycisk Paruj przy wybranym urządzeniu. 5.3 Jeżeli używasz Windows 7 zobaczysz podobny ekran, kliknij "Paruj" dla wybranego urządzenia.



6. Parowanie urządzenia gdy nie pojawiło się automatycznie:

Jeżeli w jakichś powodów twoje urządzenie Bluetooth nie pojawiło się automatycznie w pasku zadań, kliknij przycisk "Dodaj Bluetooth lub inne urządzenia" znajdujący się w panelu ustawień na górze.



7. Specyfikacja techniczna:

- Zakres częstotliwości Bluetooth: 2400 – 2483.5 MHz
- Maksymalna moc częstotliwości radiowej w zakresie częstotliwości, w której pracuje urządzenie radiowe: 10 dBm

8. Warunki bezpieczeństwa:

- Należy używać produktu zgodnie z jego przeznaczeniem, gdyż niewłaściwe użytkowanie może spowodować uszkodzenie produktu.
- Nie należy narażać urządzenia na działanie wilgoci, gorąca, promieni słonecznych ani używać produktu w zakurzonej otoczeniu.
- Urządzenie należy czyścić wyłącznie suchą szmatką.
- Dokonywanie samodzielnych napraw i modyfikacji urządzenia skutkuje utratą gwarancji, a także może spowodować uszkodzenie produktu.
- Uderzenie lub upuszczenie produktu może spowodować jego uszkodzenie.

Information for customers and contractors and communication regarding complaints: Pursuant to Article 13 section 1 and 2 of the General Data Protection Regulation (EU) 2016/679 of the European Parliament and of the Council of 27 April 2016 (hereinafter referred to as GDPR), please be advised that Elmak Sp. z o.o., with its registered seat at ul. Morgowa 81; 35-323 Rzeszów becomes the administrator of your personal data. The Specialist for General Data Protection (SODO) can be contacted in writing to: SODO, Elmak Sp. z o.o., ul. Morgowa 81, 35-323 Rzeszów, via e-mail address: sodo@elmak.pl, and by phone at +48 (7) 854 98 14. Your personal data will be processed in order to perform the contract, in accordance with Article 6(1)(b) of the aforementioned regulation, to the extent resulting from tax laws and financial regulations. Recipients of your personal data include entities authorized by legal regulations to obtain personal data as well as processing entities providing services to Elmak Sp. z o.o. Your personal data will be stored

on the basis of Administrator's legitimate interest. We also have the right to access your data, and the right to rectify, delete or limit processing of your data. You have the right to lodge a complaint to the supervisory body if you believe that the processing violates the GDPR. The provision of personal data is voluntary, however, a failure to provide such data may result in a refusal to conclude or in termination of a contract. Your personal data will not be subjected to automated decision making, including profiling referred to in Article 22 section 1 and 4 of the GDPR of April 27, 2016.

Klauzula informacyjna dla klientów, kontrahentów i reklamacji:

Zgodnie z art. 13 ust. 1 i 2 ogólnego rozporządzenia o ochronie danych osobowych z dnia 27 kwietnia 2016 r. Parlamentu Europejskiego i Rady (UE) 2016/679 (zwanego dalej RODO) informujemy, że Administratorem przetwarzającym Państwa dane osobowe jest Elmak Sp. z o.o.; siedziba: ul. Morgowa 81; 35-323 Rzeszów. Ze Specjalistą ds. Ochrony Danych Osobowych (SODO) można się skontaktować z wykorzystaniem poczty tradycyjnej pod adresem: SODO, Elmak Sp. z o.o., ul. Morgowa 81; 35-323 Rzeszów, poczta elektronicznej, pod adresem e-mail: sodo@elmak.pl, oraz telefonicznie, pod numerem +48 (7) 854 98 14. Państwa dane osobowe będą przetwarzane w celu realizacji umowy na podstawie art. 6 ust. 1 lit. b) przytoczonego wcześniej rozporządzenia, w zakresie wykonywania z przepisów skarbowo-finansowych. Odbiorcą Państwa danych osobowych są podmioty uprawnione do uzyskiwania danych osobowych na podstawie przepisów prawa i podmioty przetwarzające realizujące usługi na rzecz Elmak Sp. z o.o. Państwa dane osobowe będą przechowywane w oparciu o uzasadniony interes realizowany przez Administratora. Posiadają Państwo prawo zgłoszenia dostępu do treści swoich danych, prawo ich sprostowania, usunięcia, ograniczenia przetwarzania. Posiadają Państwo prawo wniesienia skargi do organu nadzorczego jeżeli uznają Państwa, że przetwarzanie narusza przepisy RODO. Podanie przez Państwa danych osobowych jest dobrowolne, jednakże odmowa podania danych może skutkować odmową zawarcia umowy lub jej rozwiązaniem. Przetwarzanie podanych przez Państwa danych osobowych nie będzie podlegało automatyzowanemu podejmowaniu decyzji, w tym profilowaniu, o których mowa w art. 22 ust. 1 i 4 ogólnego rozporządzenia o ochronie danych osobowych z dnia 27 kwietnia 2016 r.



Information of the utilization of electrical and electronic equipment

This symbol indicates that electrical appliances should not be discarded with other household waste. Used equipment should be handed over to a local collection point for this type of waste or to a recycling center. Please contact your local authorities for information about disposal methods available in your area. Waste electrical equipment may contain hazardous substances (e.g. mercury, lead, cadmium, chromium, phosphates) which can get into air, soil and groundwater when leaking from used appliances. Environmental pollution with these substances leads to their bioaccumulation, causing lesion of disease in living organisms, which would pose a risk to human and animal health or life. Households may contribute to environmental protection by proper waste collection. In such way, hazardous substances from the equipment are neutralized and valuable secondary raw materials are reused for production of new equipment.

Informacja o utylizacji urządzeń elektrycznych i elektronicznych

Ten symbol informuje o zakazie wyrzucania urządzeń elektrycznych razem z innymi odpadami domowymi. Zużyte urządzenia należy przekazywać do lokalnego punktu zbierania tego typu odpadów lub do centrum duszenia surowców wtórnych. W celu uzyskania informacji o dostępnych na Państwa terenie metodach utylizacji, należy skontaktować się z władzami lokalnymi. Zniszczenie sprzętu elektrycznego może zawierać substancje niebezpieczne (m. in. rtęć, ołów, kadm, chrom, fosforany), które wydostając się ze zużytych akcesoriów przedostają się do powietrza, gleby i wód gruntowych. Zanieczyszczenie środowiska naturalnego tymi substancjami prowadzi do ich bioakumulacji, powodując zmiany chorobowe w organizmach żywych, co bezpośrednio zagraża zdrowiu i życiu ludzi oraz zwierząt. Gospodarstwa domowe mogą przyczynić się do ochrony środowiska poprzez prawidłową zbiórkę odpadów. W ten sposób niebezpieczne substancje ze sprzętu zostaną neutralizowane, a cenne surowce wtórne wykorzystane do produkcji nowych urządzeń.

HU Az Ön nyelven található felhasználói kézikönyv a következő címen érhető el: www.savio.net.pl/en/download

GR Το εγχειρίδιο χρήσης στη γλώσσα σας είναι διαθέσιμο στη διεύθυνση: www.savio.net.pl/en/download

CZ Uživatelská příručka ve vašem jazyce je k dispozici na adrese: www.savio.net.pl/en/download

SK Používateľská príručka vo vašom jazyku je k dispozícii na: www.savio.net.pl/en/download

DE Das Benutzerhandbuch in Ihrer Sprache finden Sie unter: www.savio.net.pl/en/download

RO Manualul de utilizare în limba dvs. este disponibil la: www.savio.net.pl/en/download

LT Vartotojų kalba įūsų kalba galima rasti www.savio.net.pl/en/download

LV Lietotāju rokasgrāmata jūsu valodā ir pieejama vietnē: www.savio.net.pl/en/download

EE Kasutusjuhendi teie keeles all: www.savio.net.pl/en/download

BG Може да намерите ръководството за потребителя на вашия език под: www.savio.net.pl/en/download

FI Lördatt käyttöoppaan omalla kielelläsi osoitteesta: www.savio.net.pl/en/download

FR Vous pouvez trouver le manuel d'utilisation dans votre langue sur: www.savio.net.pl/en/download

ES Puede encontrar el manual de usuario en su propio idioma en: www.savio.net.pl/en/download

NL U kunt de gebruikershandleiding in uw taal vinden op: www.savio.net.pl/en/download

HR Korisnički priručnik na vašem jeziku dostupan je na: www.savio.net.pl/en/download

SE Användarmanualen på ditt språk finns på: www.savio.net.pl/en/download

Warranty:

The warranty covers a period of 24 months. Independent repairs and modifications result in automatic loss of the warranty. Warranty card is available for download on our website: www.savio.net.pl/en/service

Gwarancja:

Gwarancja obejmuje okres 24 miesięcy. Dokonywanie samodzielnych napraw i modyfikacji urządzenia, skutkuje natychmiastową utratą gwarancji. Karta gwarancyjna dostępna jest do pobrania na stronie: www.savio.net.pl/en/service

Elmak Sp. z o.o. niniejszym oświadcza, że typ urządzenia radiowego BT-050 jest zgodny z dyrektywą 2014/53/UE z dnia 16 kwietnia 2014 r.

Pełny tekst deklaracji zgodności UE jest dostępny pod następującym adresem internetowym: www.savio.net.pl/do-pobrania



PRODUCER:
Elmak Sp. z o.o.
ul. Morgowa 81
35-323 Rzeszów
www.savio.net.pl